



ESTIMACIONES AGRÍCOLAS

Informe semanal al

[29 de Enero de 2015]



SUBSECRETARÍA DE AGRICULTURA DIRECCIÓN NACIONAL DE INFORMACIÓN Y MERCADOS

Responsable del presente informe:

Ing. Agr. Juan C. Maceira

Subsecretario de Agricultura

Colaboran en su confección:

Dirección de Información Agropecuaria y Forestal

Oficina de Riesgo Agropecuario



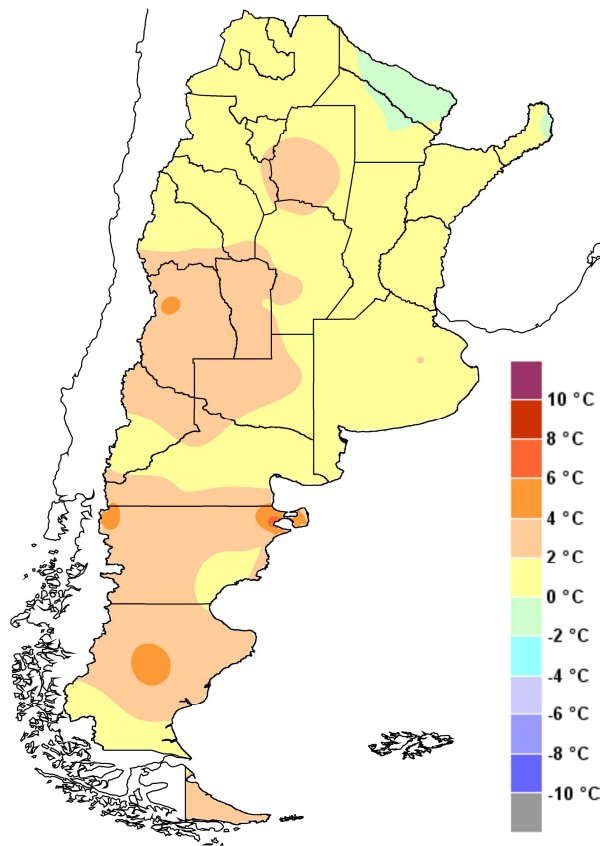
ÍNDICE

- Temperaturas
- Precipitaciones
- Estado de las reservas hídricas
- Evolución de la superficie sembrada y cosechada
- Humedad y estado de los cultivos



TEMPERATURAS

Las temperaturas del periodo analizado fueron en paulatino aumento, llegando a valores elevados hacia el fin de semana y primeros días de la semana en curso. El mapa de anomalía de las temperaturas medias muestra valores superiores a los normales prácticamente en todo el país, en particular en la zona de Cuyo y Patagonia. La masa de aire cálido y húmedo recién fue removida por la entrada de un frente frío el día miércoles, con marcado descenso de la temperatura, pero estos valores bajos no pertenecen al periodo analizado.

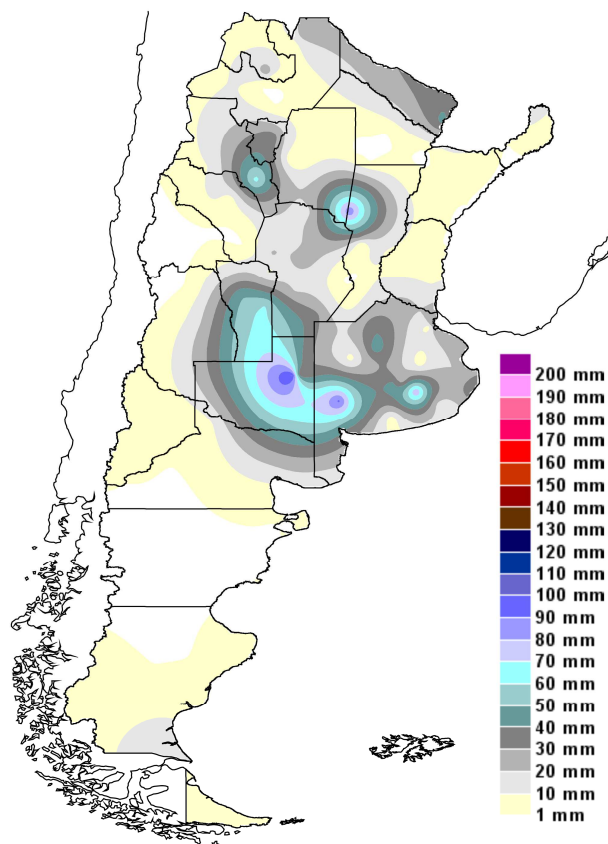


Anomalía de la temperatura media
de la semana



PRECIPITACIONES

Las precipitaciones más importantes se registraron sobre áreas de las provincias de San Luis, La Pampa y Buenos Aires. También se registraron algunas tormentas intensas aisladas en el centro y norte del país, y otras puntuales que no han sido registradas por ninguna estación meteorológica. Las tormentas intensas tuvieron lugar dentro de la masa de aire cálido y húmedo ya mencionada, dentro de la cual se mantuvieron las condiciones inestables durante todo el periodo de análisis. Estas condiciones favorecieron la ocurrencia de tormentas con caída de granizo en el Alto Valle de Río Negro.

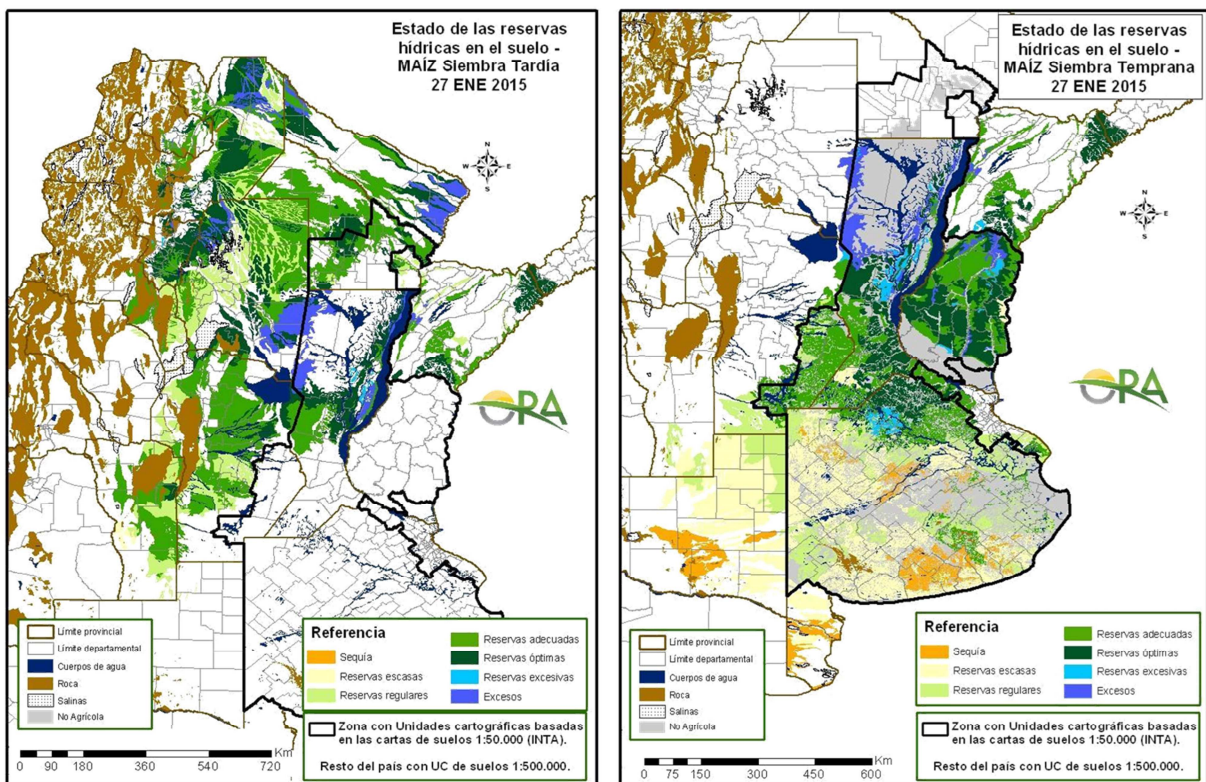


Precipitaciones acumuladas en la semana

ESTADO DE LAS RESERVAS HÍDRICAS

Como resultado de las precipitaciones descritas, el este de La Pampa y el sudoeste de Buenos Aires han mejorado la situación hídrica, saliendo del estado de déficit. Sin embargo, aún faltarían nuevas recargas para llevar los almacenajes a estado adecuado. También se observan reservas escasas en áreas del noroeste bonaerense.

El norte de Buenos Aires sigue evidenciando reservas adecuadas a óptimas, lo mismo que Córdoba, sur de Santa Fe y Entre Ríos. En Corrientes no ha habido aportes pluviales significativos en el último periodo, con lo cual se estima que los excesos han ido en retroceso. En el NEA los almacenajes son en general adecuados, superiores a los normales para la época del año.



Mapa de reservas hídricas hecho a partir de datos meteorológicos del SMN y del INTA e información de suelos del INTA.



EVOLUCIÓN DE LA SUPERFICIE SEMBRADA Y COSECHADA

AVANCE DE LA SIEMBRA DE MAIZ

CAMPAÑA: 2014/2015 (*)

DELEGACION		AREA A SEMBRAR Ha	23/12 %	30/12 %	08/01 %	15/01 %	22/01 %	29/01 %	AREA SEMBRADA Ha
Bahía Blanca		16.896	100	100	100	100	100	100	16.896
Bolívar		84.677	100	100	100	100	100	100	84.677
Bragado		74.148	100	100	100	100	100	100	74.148
General Madariaga		53.093	100	100	100	100	100	100	53.093
Junín		68.780	100	100	100	100	100	100	68.780
La Plata		26.976	100	100	100	100	100	100	26.976
Lincoln		172.216	100	100	100	100	100	100	172.216
Pehuajó		277.200	100	100	100	100	100	100	277.200
Pergamino		60.480	100	100	100	100	100	100	60.480
Pigüé		60.600	100	100	100	100	100	100	60.600
Salliqueló		120.750	100	100	100	100	100	100	120.750
Tandil		168.817	100	100	100	100	100	100	168.817
T.Arroyos		114.700	100	100	100	100	100	100	114.700
25 de Mayo		67.100	100	100	100	100	100	100	67.100
BUENOS AIRES	14/15	1.366.433	100	100	100	100	100	100	1.366.433
	13/14	1.476.460	99	100	100	100	100	100	-
Laboulaye		365.540	87	95	97	99	100	100	365.540
M. Juárez		165.900	97	100	100	100	100	100	165.900
Río Cuarto		503.473	94	94	98	100	100	100	503.473
S. Francisco		425.250	45	52	60	65	84	100	425.250
Villa María		224.296	81	90	100	100	100	100	224.296
CORDOBA	14/15	1.684.459	79	84	89	91	96	100	1.684.459
	13/14	1.917.500	82	83	87	94	95	100	-
Paraná		76.734	100	100	100	100	100	100	76.734
R. del Tala		154.800	73	78	82	85	94	100	154.800
ENTRE RIOS	14/15	231.534	82	85	88	90	96	100	231.534
	13/14	268.200	91	91	93	93	96	96	-
General Pico		314.000	92	94	96	100	100	100	314.000
Santa Rosa		120.000	44	47	96	97	92	92	116.400
LA PAMPA	14/15	434.000	78	81	96	99	98	98	430.400
	13/14	423.000	89	92	98	100	100	100	-
Avellaneda		63.342	18	18	18	18	18	18	11.547
C. de Gómez		134.720	91	94	97	100	100	100	134.720
Casilda		65.088	88	100	100	100	100	100	65.088
Rafaela		106.200	50	60	83	85	93	100	106.200
V. Tuerto		136.675	100	100	100	100	100	100	136.675
SANTA FE	14/15	506.025	75	80	86	87	88	90	454.230
	13/14	541.900	68	70	78	82	84	85	-
CATAMARCA		10.300	19	23	28	30	60	85	8.778
CORRIENTES		14.455	-	10	20	25	40	60	8.673
CHACO (Pcia. R. S. Peña)		89.270	-	7	18	29	48	66	58.874
CHACO (Charata)		90.315	23	31	39	48	75	85	76.768
FORMOSA		32.320	-	10	15	20	50	70	22.624
JUJUY		7.850	2	10	52	70	70	100	7.850
MISIONES		30.820	87	89	91	94	96	98	30.204
SALTA		188.020	2	10	50	70	85	95	178.675
SAN LUIS		182.657	94	94	100	100	100	100	182.657
S. ESTERO (Sgo. Estero)		130.231	29	33	56	69	90	99	128.929
S. ESTERO (Quimilí)		430.000	30	33	70	75	78	85	364.984
TUCUMAN		61.289	5	10	15	40	57	85	52.132
TOTAL PAIS	14/15	5.489.977	73	76	85	88	93	96	5.288.202
	13/14	6.098.885	76	77	81	88	93	96	-

(*) Cifras Provisorias

Las AREAS están expresadas en hectáreas.

ESTIMACIONES AGRICOLAS

M.A.G. y P.

AVANCE DE LA SIEMBRA DE SOJA

CAMPAÑA: 2014/2015 (*)

DELEGACION		AREA A SEMBRAR Has	23/12 %	30/12 %	08/01 %	15/01 %	22/01 %	29/01 %	AREA SEMBRADA Has
Bahía Blanca	1ª	-	-	-	-	-	-	-	-
Bahía Blanca	2ª	-	-	-	-	-	-	-	-
Bolívar	1ª	266.000	100	100	100	100	100	100	266.000
Bolívar	2ª	44.150	43	72	100	100	100	100	44.150
Bragado	1ª	426.860	100	100	100	100	100	100	426.860
Bragado	2ª	51.100	45	80	100	100	100	100	51.100
Bragado	F	7.140	-	-	100	100	100	100	7.140
General Madariaga	1º	103.450	99	99	100	100	100	100	103.450
General Madariaga	2º	23.300	-	43	44	70	100	100	23.300
Junín	1ª	483.000	100	100	100	100	100	100	483.000
Junín	2ª	93.500	90	100	100	100	100	100	93.500
La Plata	1ª	72.000	100	100	100	100	100	100	72.000
La Plata	2ª	26.000	16	40	71	95	100	100	26.000
Lincoln	1ª	689.500	100	100	100	100	100	100	689.500
Lincoln	2ª	142.350	79	94	100	100	100	100	142.350
Lincoln	F	15.500	-	-	100	100	100	100	15.500
Pehuajó	1ª	652.400	100	100	100	100	100	100	652.400
Pehuajó	2ª	156.400	53	86	95	100	100	100	156.400
Pehuajó	F	15.600	-	-	100	100	100	100	15.600
Pergamino	1ª	739.000	100	100	100	100	100	100	739.000
Pergamino	2ª	65.500	65	93	100	100	100	100	65.500
Pergamino	F	-	-	-	-	-	-	-	-
Pigüé	1ª	151.000	100	100	100	100	100	100	151.000
Pigüé	2ª	28.000	-	7	27	41	100	100	28.000
Salliqueló	1ª	250.000	100	100	100	100	100	100	250.000
Salliqueló	2ª	30.000	83	92	98	100	100	100	30.000
Salliqueló	F	5.000	-	-	100	100	100	100	5.000
Tandil	1ª	488.000	100	100	100	100	100	100	488.000
Tandil	2ª	289.500	-	16	78	100	100	100	289.500
Tres Arroyos	1ª	532.500	100	100	100	100	100	100	532.500
Tres Arroyos	2ª	274.000	33	53	73	100	100	100	274.000
25 de Mayo	1ª	295.500	100	100	100	100	100	100	295.500
25 de Mayo	2ª	69.800	39	55	98	100	100	100	69.800
BUENOS AIRES	14/15	6.486.050	87	91	97	99	100	100	6.486.050
BUENOS AIRES	13/14	6.767.899	85	88	89	92	97	98	-
Laboulaye	1ª	658.000	100	100	100	100	100	100	658.000
Laboulaye	2ª	165.000	80	97	100	100	100	100	165.000
M. Juárez	1ª	1.053.300	100	100	100	100	100	100	1.053.300
M. Juárez	2ª	150.000	100	100	100	100	100	100	150.000
M. Juárez	F	-	-	-	-	-	-	-	-
Río Cuarto	1ª	1.185.400	100	100	100	100	100	100	1.185.400
Río Cuarto	2ª	81.000	98	98	100	100	100	100	81.000
S. Francisco	1ª	1.030.000	73	80	86	90	97	100	1.030.000
S. Francisco	2ª	350.000	80	89	93	96	99	100	350.000
S. Francisco	F	-	-	-	-	-	-	-	-
V. María	1ª	673.875	96	100	100	100	100	100	673.880
V. María	2ª	232.260	78	90	100	100	100	100	232.260
CORDOBA	14/15	5.578.835	92	95	97	98	99	100	5.578.840
CORDOBA	13/14	5.052.760	95	96	99	100	100	100	-
Paraná	1ª	392.000	100	100	100	100	100	100	392.000
Paraná	2ª	131.800	100	100	100	100	100	100	131.800
R. del Tala	1ª	790.000	98	100	100	100	100	100	790.000
R. del Tala	2ª	180.000	67	80	90	95	98	100	180.000
R. del Tala	F	-	-	-	-	-	-	-	-
ENTRE RIOS	14/15	1.493.800	95	98	99	99	100	100	1.493.800
ENTRE RIOS	13/14	1.504.900	99	99	100	100	100	100	-
General Pico	1ª	350.000	97	100	100	100	100	100	350.000
General Pico	2ª	65.100	36	76	100	100	100	100	65.100
Santa Rosa	1ª	75.000	43	44	100	100	100	100	75.000
Santa Rosa	2ª	5.500	-	-	100	100	100	100	5.500
LA PAMPA	14/15	495.600	79	87	100	100	100	100	495.600
LA PAMPA	13/14	521.100	94	96	100	100	100	100	-
Avellaneda	1ª	194.000	58	61	64	65	67	87	168.700
Avellaneda	2ª	55.500	20	23	23	23	24	47	25.850
C. de Gómez	1ª	650.000	100	100	100	100	100	100	650.000
C. de Gómez	2ª	220.000	100	100	100	100	100	100	220.000
Casilda	1ª	626.600	100	100	100	100	100	100	626.600
Casilda	2ª	117.500	100	100	100	100	100	100	117.500
Rafaela	1ª	620.000	85	90	94	95	98	100	620.000
Rafaela	2ª	230.000	75	83	94	95	97	100	230.000
V. Tuerto	1ª	563.500	100	100	100	100	100	100	563.500
V. Tuerto	2ª	100.000	100	100	100	100	100	100	100.000
SANTA FE	14/15	3.377.100	92	93	95	95	96	98	3.322.150
SANTA FE	13/14	3.254.768	95	96	99	99	100	100	-
CATAMARCA		17.500	37	40	60	75	94	100	17.500
CORRIENTES		25.000	25	30	50	60	90	100	25.000
Pcia. R.S.Peña (CHACO)		243.000	29	74	94	100	100	100	243.000
Charata (CHACO)		357.600	32	57	80	94	99	100	357.600
FORMOSA		17.900	18	25	50	70	100	100	17.900
JUJUY		6.700	3	28	70	90	90	100	6.700
MISIONES		1.300	87	96	99	100	100	100	1.300
SALTA		465.100	4	30	78	90	100	100	465.100
SAN LUIS	1º	365.000	100	100	100	100	100	100	365.000
SAN LUIS	2º	2.000	80	84	100	100	100	100	2.000
S. ESTERO		199.500	67	73	92	94	96	100	199.500
Quimilí (S. del ESTERO)		739.000	66	73	96	98	99	99	731.610
TUCUMAN		180.000	30	35	60	75	96	100	180.000
TOTAL PAIS	14/15	20.050.985	85	89	96	98	99	99	19.988.650
TOTAL PAIS	13/14	19.781.812	82	84	87	92	97	98	-

(*) Cifras provisionales
Las áreas están expresadas en hectáreas
ESTIMACIONES AGRICOLAS
M. A. G. y P.

AVANCE DE LA SIEMBRA DE SORGO									
CAMPAÑA: 2014/2015 (*)									
DELEGACION		AREA A SEMBRAR Ha	23/12 %	30/12 %	08/01 %	15/01 %	22/01 %	29/01 %	AREA SEMBRADA Ha
Bahía Blanca		2.200	-	-	100	100	100	100	2.200
Bolívar		20.000	100	100	100	100	100	100	20.000
Bragado		11.800	100	100	100	100	100	100	11.800
General Madariaga		-	-	-	-	-	-	-	-
Junín		9.900	100	100	100	100	100	100	9.900
La Plata		5.850	100	100	100	100	100	100	5.850
Lincoln		11.200	100	100	100	100	100	100	11.200
Pehuajó		2.050	100	100	100	100	100	100	2.050
Pergamino		11.200	100	100	100	100	100	100	11.200
Pigué		11.000	100	100	100	100	100	100	11.000
Salliqueló		40.000	100	100	100	100	100	100	40.000
Tandil		-	-	-	-	-	-	-	-
T.Arroyos		-	-	-	-	-	-	-	-
25 de Mayo		7.950	100	100	100	100	100	100	7.950
BUENOS AIRES	14/15	133.150	98	98	100	100	100	100	133.150
	13/14	140.650	94	94	94	100	100	100	-
Laboulaye		47.100	100	100	100	100	100	100	47.100
M. Juárez		11.000	100	100	100	100	100	100	11.000
Río Cuarto		50.150	100	100	100	100	100	100	50.150
S. Francisco		33.000	100	100	100	100	100	100	33.000
Villa María		68.000	100	100	100	100	100	100	68.000
CORDOBA	14/15	209.250	100	100	100	100	100	100	209.250
	13/14	226.600	85	87	95	100	100	100	-
Paraná		53.200	100	100	100	100	100	100	53.200
R. del Tala		58.000	76	76	79	85	87	100	58.000
ENTRE RIOS	14/15	111.200	88	88	89	92	93	100	111.200
	13/14	125.000	96	96	97	97	97	97	-
General Pico		7.200	82	93	100	100	100	100	7.200
Santa Rosa		50.000	25	25	74	100	100	100	50.000
LA PAMPA	14/15	57.200	32	33	77	100	100	100	57.200
	13/14	68.200	84	90	99	100	100	100	-
Avellaneda		56.500	46	46	46	51	54	78	44.110
C. de Gómez		22.000	96	100	100	100	100	100	22.000
Casilda		6.000	100	100	100	100	100	100	6.000
Rafaela		63.000	100	100	100	100	100	100	63.000
V. Tuerto		8.500	100	100	100	100	100	100	8.500
SANTA FE	14/15	156.000	80	80	80	82	83	92	143.610
	13/14	148.430	90	94	97	99	100	100	-
CATAMARCA		600	30	35	100	100	100	100	600
CORRIENTES		4.800	20	25	60	80	100	100	4.800
CHACO (Pcia. R. S. Peña)		35.000	-	8	16	25	45	60	21.161
CHACO (Charata)		72.000	19	29	32	39	56	68	48.830
FORMOSA		7.950	-	10	50	80	90	100	7.950
JUJUY		-	-	-	-	-	-	-	-
MISIONES		-	-	-	-	-	-	-	-
SALTA		-	-	-	-	-	-	-	-
SAN LUIS		39.500	100	100	100	100	100	100	39.500
SGO. del ESTERO		36.000	75	80	96	98	100	100	36.000
SGO. del ESTERO (Quimilí)		105.000	45	50	75	80	87	92	96.201
TUCUMAN		4.600	21	25	100	100	100	100	4.600
TOTAL PAIS	14/15	972.250	73	75	83	87	90	94	914.052
	13/14	997.425	76	78	81	87	89	92	-

(*) Cifras Provisorias
Las AREAS están expresadas en hectáreas.
ESTIMACIONES AGRICOLAS
M.A.G. y P.

AVANCE DE LA COSECHA DE GIRASOL

CAMPAÑA: 2014/2015(*)

DELEGACION		AREA SEMBRADA Has	18/12 %	23/12 %	30/12 %	08/01 %	15/01 %	22/01 %	AREA PERDIDA Has	AREA COSECHADA Has
Bahía Blanca		4.800	-	-	-	-	-	-	-	-
Bolívar		23.500	-	-	-	-	-	-	-	-
Bragado		4.000	-	-	-	-	-	-	-	-
General Madariaga		105.000	-	-	-	-	-	-	-	-
Junín		5.200	-	-	-	-	-	-	-	-
La Plata		4.000	-	-	-	-	-	-	-	-
Lincoln		10.050	-	-	-	-	-	-	-	-
Pehuajó		85.000	-	-	-	-	-	-	-	-
Pergamino		4.250	-	-	-	-	-	-	-	-
Pigüé		109.000	-	-	-	-	-	-	-	-
Salliqueló		140.000	-	-	-	-	-	-	-	-
Tandil		165.300	-	-	-	-	-	-	-	-
T.Arroyos		108.000	-	-	-	-	-	-	-	-
25 de Mayo		8.650	-	-	-	-	-	-	-	-
BUENOS AIRES	14/15	776.750	-	-	-	-	-	-	-	-
	13/14	652.390	-	-	-	-	-	-	-	-
Laboulaye		14.000	-	-	-	-	-	-	-	-
M. Juárez		1.500	-	-	-	-	-	-	-	-
Río Cuarto		9.500	-	-	-	-	-	-	-	-
S. Francisco		1.500	-	-	-	-	-	30	-	450
Villa María		1.400	-	-	-	-	-	-	-	-
CORDOBA	14/15	27.900	-	-	-	-	-	2	-	450
	13/14	25.750	-	-	-	-	-	-	-	-
Paraná		3.000	-	-	-	-	-	-	-	-
R. del Tala			-	-	-	-	-	-	-	-
ENTRE RIOS	14/15	3.000	-	-	-	-	-	-	-	-
	13/14	6.950	-	-	-	-	-	-	-	-
General Pico		94.800	-	-	-	-	-	-	-	-
Santa Rosa		150.000	-	-	-	-	-	-	-	-
LA PAMPA	14/15	244.800	-	-	-	-	-	-	-	-
	13/14	279.400	-	-	-	-	-	-	-	-
Avellaneda		108.000	2	4	6	34	47	80	8.000	80.250
C. de Gómez		3.500	-	-	-	18	38	60	-	2.100
Casilda			-	-	-	-	-	-	-	-
Rafaela		27.000	-	-	3	3	22	67	-	18.000
V. Tuerto		600	-	-	-	-	-	-	-	-
SANTA FE	14/15	139.100	2	3	5	27	41	77	8.000	100.350
	13/14	158.000	2	7	10	27	40	63	-	-
CATAMARCA			-	-	-	-	-	-	-	-
CORRIENTES			-	-	-	-	-	-	-	-
CHACO (Pcia. R. S. Peña)		65.000	-	11	31	46	74	91	-	58.940
CHACO (Charata)		167.200	18	26	33	47	71	83	1.480	137.700
FORMOSA		5.260	-	-	-	-	-	-	-	-
JUJUY			-	-	-	-	-	-	-	-
MISIONES			-	-	-	-	-	-	-	-
SALTA			-	-	-	-	-	-	-	-
SAN LUIS		18.000	-	-	-	-	-	-	-	-
S. ESTERO (S. del Estero)			-	-	-	-	-	-	-	-
S. ESTERO (Quimilí)		11.500	-	-	-	-	-	65	-	7.480
TUCUMAN			-	-	-	-	-	-	-	-
TOTAL PAIS	14/15	1.458.510	2	4	6	10	15	21	9.480	304.920
	13/14	1.313.195	3	7	9	15	18	21	-	-

(*) Cifras Provisorias

Las AREAS están expresadas en hectáreas.

ESTIMACIONES AGRICOLAS

M. A. G. y P.



ESTADO DE LOS CULTIVOS
Y HUMEDAD DEL SUELO

HUMEDAD Y ESTADO DE LOS CULTIVOS

Desde el 23/01/15 hasta el 29/01/15

PROVINCIA	DELEGACION	MAIZ										GIRASOL											
		Estado Fenológico					Estado General					Humedad	Estado Fenológico (*)					Estado General					Humedad
		E	C	F	L	M	MB	B	R	M	E		C	F	L	M	MB	B	R	M			
BUENOS AIRES	BAHIA BLANCA	-	65	35	-	-	38	38	-	-	A	-	8	92	-	-	26	47	-	-	A		
	BOLIVAR	-	13	87	-	-	-	100	-	-	A	-	43	57	-	-	-	100	-	-	A		
	BRAGADO	-	-	100	-	-	-	100	-	-	A	-	-	100	-	-	-	100	-	-	A		
	GENERAL MADARIAGA	-	20	80	-	-	-	100	-	-	A	-	13	87	-	-	-	100	-	-	A		
	JUNIN	-	-	100	-	-	-	100	-	-	A	-	-	100	-	-	-	100	-	-	A		
	LA PLATA	-	11	70	19	-	-	100	-	-	A	-	-	60	40	-	-	100	-	-	A		
	LINCOLN	-	10	-	90	-	-	99	1	-	A/R/E	-	-	-	100	-	-	100	-	-	A/R/E		
	PEHUAJO	-	10	25	65	-	25	65	10	-	A/PS	-	-	24	76	-	24	69	8	-	A/PS		
	PERGAMINO	-	-	4	96	-	-	37	58	5	-	A	-	-	8	92	-	43	57	-	-	A	
	PIGUE	-	68	32	-	-	-	100	-	-	A	-	-	100	-	-	8	92	-	-	A		
	SALLIQUELO	-	100	-	-	-	-	100	-	-	A	-	100	-	-	-	-	100	-	-	A		
	TANDIL	-	-	96	4	-	-	66	34	-	A/R	-	-	73	27	-	-	85	15	-	A/R		
	TRES ARROYOS	-	3	39	58	-	-	27	-	-	A	-	-	15	85	-	-	18	-	-	A		
	25 DE MAYO	-	-	60	40	-	-	84	16	-	A	-	-	67	33	-	-	80	20	-	A		
CORDOBA	LABOULAYE	10	66	24	-	-	20	70	10	-	A	-	56	44	-	-	80	20	-	A			
	MARCOS JUAREZ	-	9	-	91	-	22	78	-	-	E/A	-	-	-	100	-	-	95	5	-	A		
	RIO CUARTO	-	60	-	40	-	-	72	15	13	A	-	8	42	50	-	-	90	10	-	A		
	SAN FRANCISCO	16	49	23	12	-	-	100	-	-	A	-	-	-	50	50	-	100	-	-	A		
	VILLA MARIA	-	72	-	28	-	-	100	-	-	A	-	6	94	-	-	-	100	-	-	A		
ENTRE RIOS	PARANA	-	10	-	90	-	24	76	-	-	A	-	-	-	100	-	-	100	-	-	A/E		
	ROSARIO DEL TALA	6	26	14	54	-	35	60	5	-	A	-	-	-	-	-	-	-	-	-	-		
LA PAMPA	GENERAL PICO	-	60	40	-	-	-	100	-	-	R	-	-	100	-	-	-	100	-	-	R		
	SANTA ROSA	-	60	18	22	-	-	100	-	-	A/R	-	16	29	54	-	3	45	-	-	A/R		
SANTA FE	AVELLANEDA	-	-	-	13	87	-	78	22	-	A/R	-	-	-	8	92	-	73	27	-	A/R		
	CASILDA	-	39	-	61	-	54	46	-	-	E/A	-	-	-	-	-	-	-	-	-	-		
	CANADA de GOMEZ	-	31	-	69	-	58	24	18	-	A	-	-	-	-	100	60	36	4	-	A		
	RAFAELA	-	26	-	74	-	-	100	-	-	E/A	-	-	-	14	86	-	100	-	-	A/E		
	VENADO TUERTO	-	-	-	100	-	70	30	-	-	A	-	-	-	100	-	-	100	-	-	A		
CATAMARCA	CATAMARCA	41	59	-	-	-	-	100	-	-	A/R	-	-	-	-	-	-	-	-	-	-		
CORRIENTES	CORRIENTES	-	-	-	-	-	-	-	-	-	-	-	-	-	-	-	-	-	-	-	-		
CHACO	CHARATA	15	84	1	-	-	15	46	38	1	A/R	-	-	-	5	95	9	44	37	9	R/A		
	ROQUE SAENZ PENA	26	71	2	1	-	93	7	-	-	A/R	-	-	-	-	100	28	54	18	0	A/R		
FORMOSA	FORMOSA	-	-	-	-	-	-	-	-	-	-	-	-	-	-	-	-	-	-	-	-		
JUJUY	JUJUY	25	75	-	-	-	-	100	-	-	A	-	-	-	-	-	-	-	-	-	-		
MISIONES	POSADAS	-	-	-	-	-	-	-	-	-	E/A	-	-	-	-	-	-	-	-	-	-		
SALTA	SALTA	15	80	-	-	-	-	100	-	-	A	-	-	-	-	-	-	-	-	-	-		
SAN LUIS	SAN LUIS	-	58	23	19	-	-	100	-	-	A/R	-	43	34	24	-	-	100	-	-	A/R		
SANTIAGO DEL ESTERO	SANTIAGO DEL ESTERO	10	90	-	-	-	-	100	-	-	A/R	-	-	-	-	-	-	-	-	-	-		
	QUIMILI	20	80	-	-	-	-	89	8	4	A/E	-	-	-	-	100	-	67	29	4	A/E		
TUCUMAN	TUCUMAN	53	46	1	-	-	-	100	-	-	A/R	-	-	-	-	-	-	-	-	-	-		

Las cifras expresan porcentaje de la superficie del área sembrada.

Estado general: MB: Muy Bueno, B: Bueno, R: Regular, M: Malo.

Humedad: A: Adecuada, R: Regular, E: Exceso, I: Inundación, PS: Principio de Sequía, S: Sequía.

Estado Fenológico: E: Emergencia; C: Crecimiento; F: Floración; L: Llenado; M: Madurez

(*) La sumatoria puede ser inferior a 100, correspondiendo la diferencia a siembras aún sin emerger.

